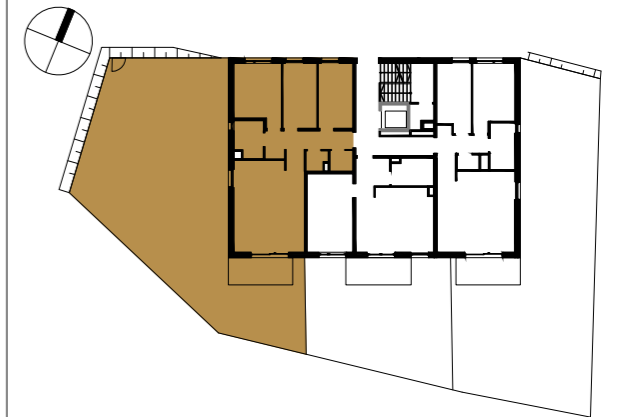


ETAP 2, FAZA 1



Budynek	W								
Nr klatki	W								
Piętro	P	1	2						
Nr mieszkania	3								

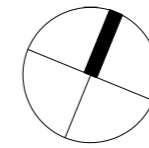
ZESTAWIENIE POMIESZCZEŃ:

1	HOL	8.69 m <sup>2</sup>
2	POKÓJ	9.81 m <sup>2</sup>
3	POKÓJ	9.81 m <sup>2</sup>
4	POKÓJ	12.04 m <sup>2</sup>
5	ŁAZIENKA	4.57 m <sup>2</sup>
6	SALON Z ANEKSEM	28.49 m <sup>2</sup>
7	WC	1.77 m <sup>2</sup>
8	GARDEROBA	2.06 m <sup>2</sup>
	ŚCIANKI DO REARANŻACJI	1.48 m <sup>2</sup>

POWIERZCHNIA UŻYTKOWA: 77.24 m<sup>2</sup>

POWIERZCHNIA RZECZYWISTA: 78.72 m<sup>2</sup>

9	UTWARDZENIE	7.70 m <sup>2</sup>
10	OGRÓDEK	156.49 m <sup>2</sup>



○ - WŁAZ WYPEŁNIONY TRAWĄ

1. WYMIARY POMIESZCZEŃ, LOKALIZACJĘ PRZYBORÓW SANITARNYCH, ROZMIESZCZENIE PUNKTÓW INSTALACYJNYCH ITP. PODANO ZGODNIE Z PROJEKTEM BUDOWLANYM. MOGĄ WYSTĄPIĆ NIEWIELKIE RÓŻNICE WYMIARÓW I USYTUOWANIA ELEMENTÓW POWSTAŁE W TRAKCIE REALIZACJI PRAC BUDOWLANYCH. PODANE W PROJEKCIE BUDOWLANYM WYMIARY SĄ WYMIARAMI W ŚWIETLE PIONOWYCH PRZEGRÓD (ŚCIAN) W STANIE SUROWYM.  
2. POWIERZCHNIA UŻYTKOWA LOKALU JEST OKREŚLONA NA PODSTAWIE ROZPORZĄDZENIA MINISTRA TRANSPORTU, BUDOWNICTWA I GOSPODARKI MORSKIEJ Z 25.04.2012 R. W SPRAWIE SZCZEGÓŁOWEGO ZAKRESU I FORMY PROJEKTU BUDOWLANEGO, ZGODNIE Z ZASADAMI ZAWARTYMI W POLSKIEJ NORMIE PN-ISO 9836: 1997 I OPISANYMI PONIŻEJ: OBLICZONA JEST W METRACH KWADRATOWYCH Z DOKŁADNOŚCIĄ DO DWÓCH MIEJSC PO PRZECINKU, DLA WYMIARÓW LOKALU W STANIE WYKOŃCZONYM, NA POZIOMIE PODŁOGI, NIE LICZĄC LISTEW PRZYPODŁOGOWYCH, PROGÓW ITP. WLICZONE SĄ POWIERZCHNIE ELEMENTÓW NADAJĄCYCH SIĘ DO DEMONTAŻU TAKICH JAK: RURY, KANAŁY.  
3. PRZEDSTAWIONA NA RZUCIE ARANŻACJA MA CHARAKTER PRZYKŁADOWY, UMEBLOWANIE NIE STANOWI WYPOSAŻENIA NABYWANEGO LOKALU.

1:80 SKALA: 0 100 200cm

— — — BELKA / PODCIĄG / RÓŻNICA WYS.  
 ŚCIANKI DO REARANŻACJI  
 SKARPY